

# Projekt łazienki



*projekty wnętrza*

**projekty4D.pl**

*Olga Szlachetka*

# Spis treści

---

1. Strona tytułowa
2. Spis treści
3. Wizualizacja 1
4. Wizualizacja 2
5. Wizualizacja 3
6. Rzut 3D kolor
7. Szkic rzutu
8. Rysunek techniczny
9. Rysunek techniczny
10. Kład A
11. Kład B
12. Kład C
13. Przekrój A-A
14. Pusta strona

projekty4D.pl



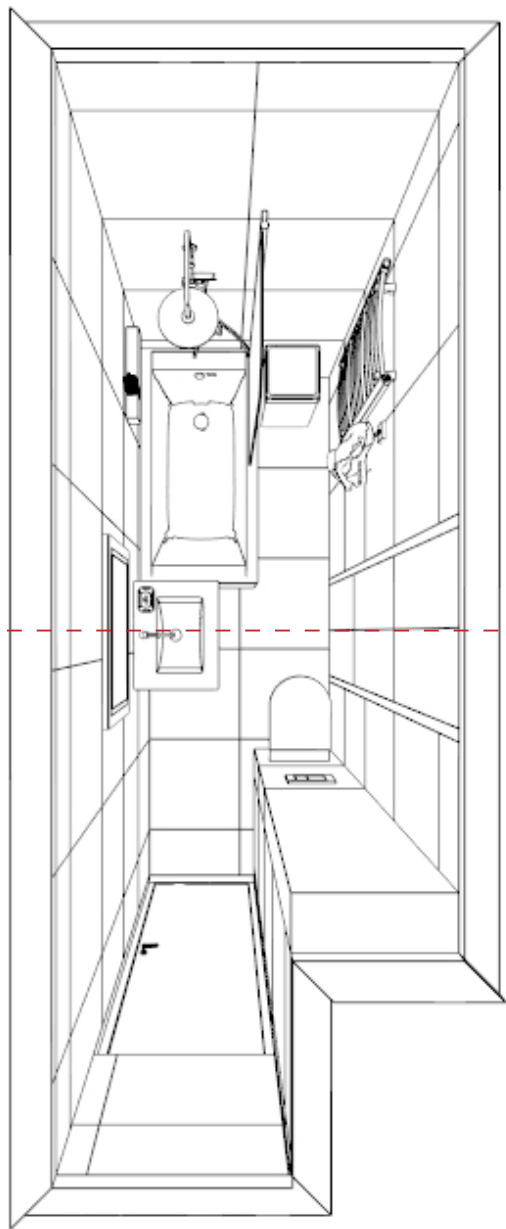
projekty4D.pl





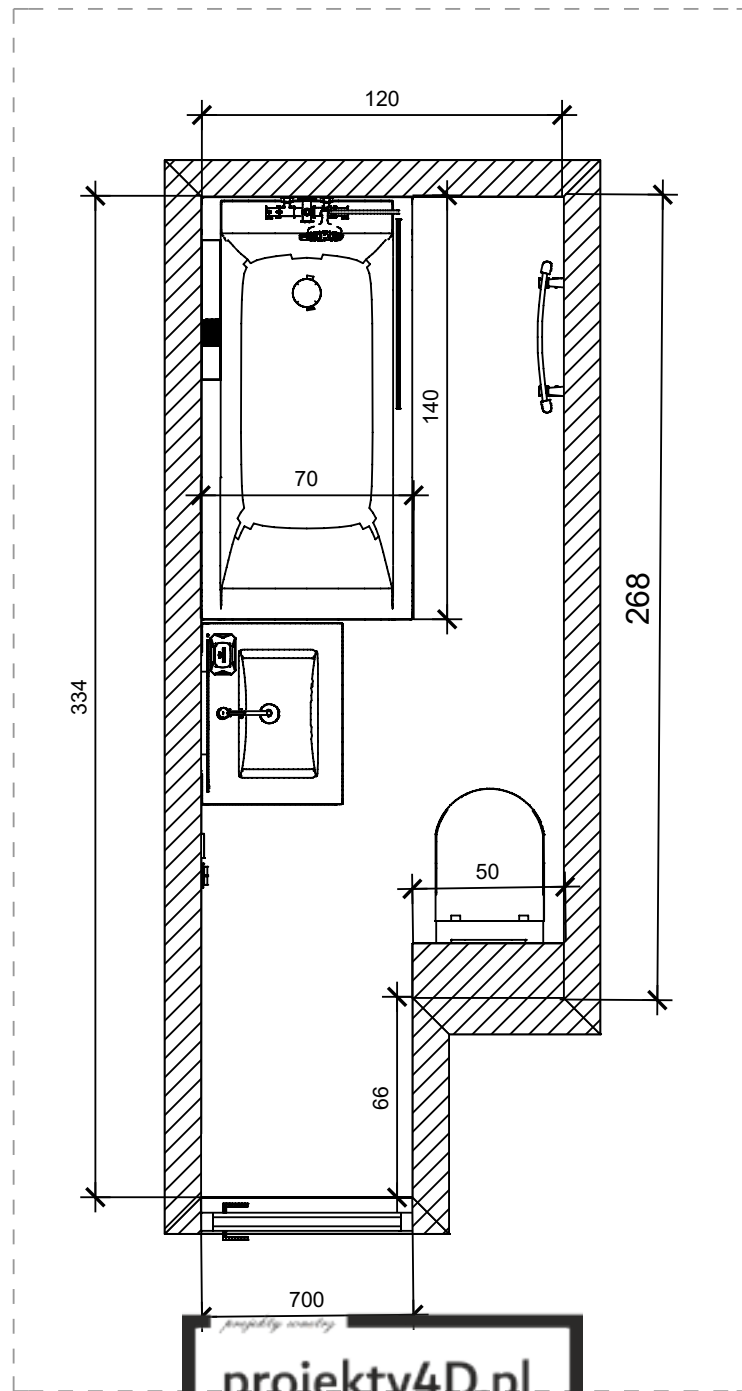
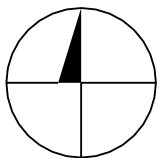
projekty4D.pl





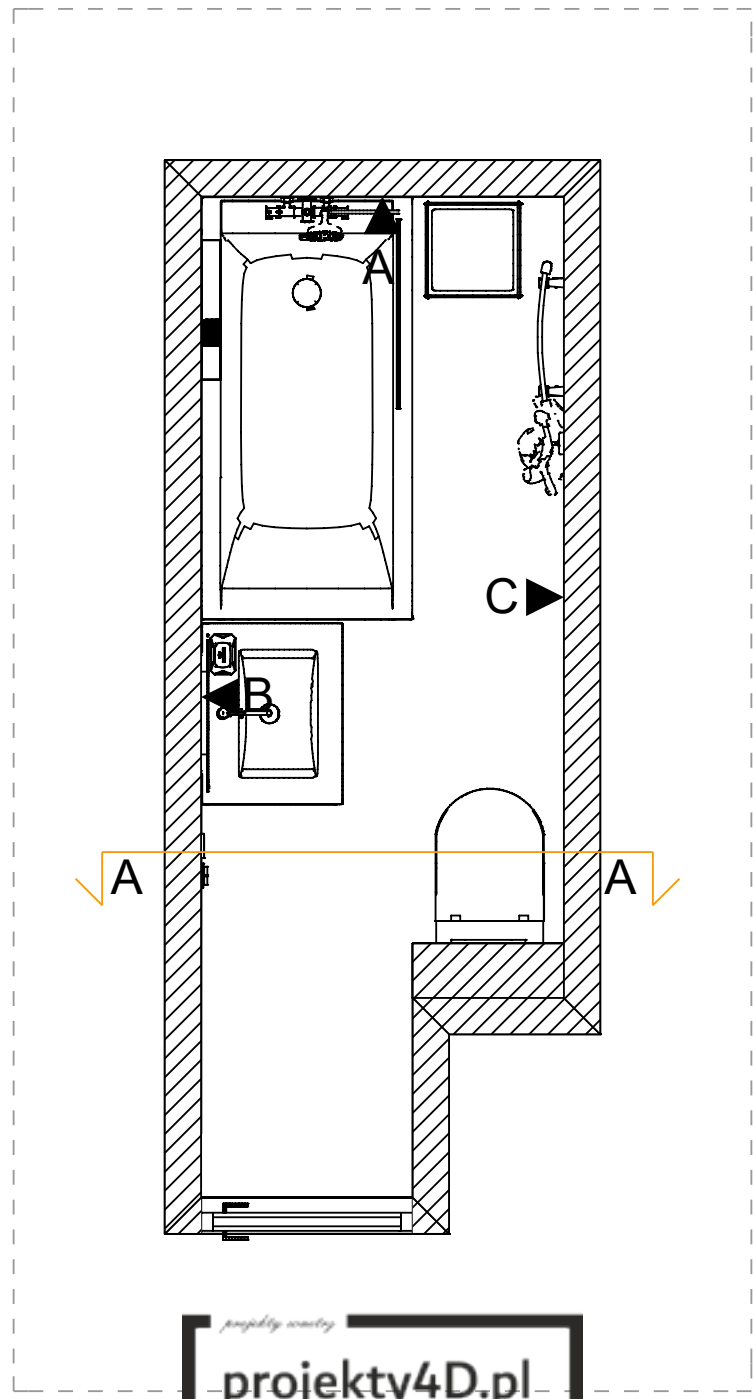
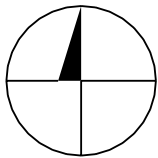
W miarę możliwości symetria z umywalką. ściany z dekiem imitacji drewna.





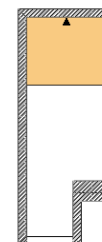
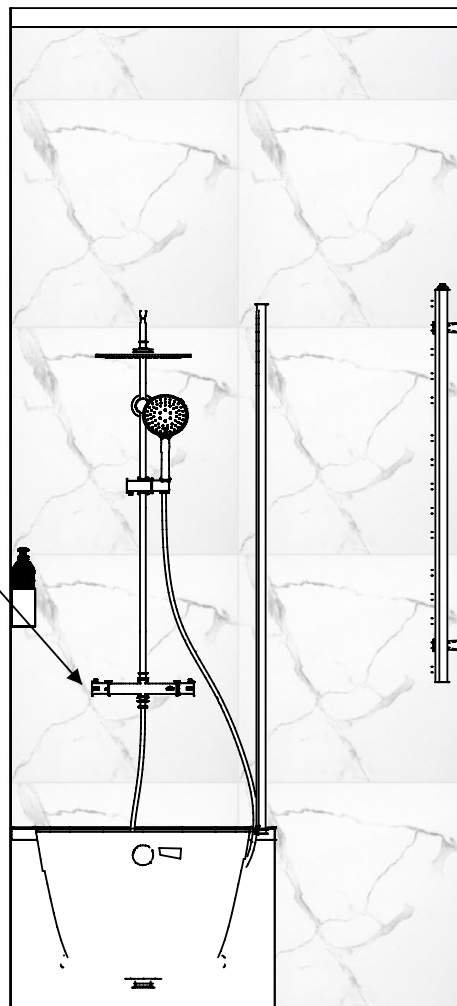
projekty4D.pl  
Oliver Szlachetka





# Kład A

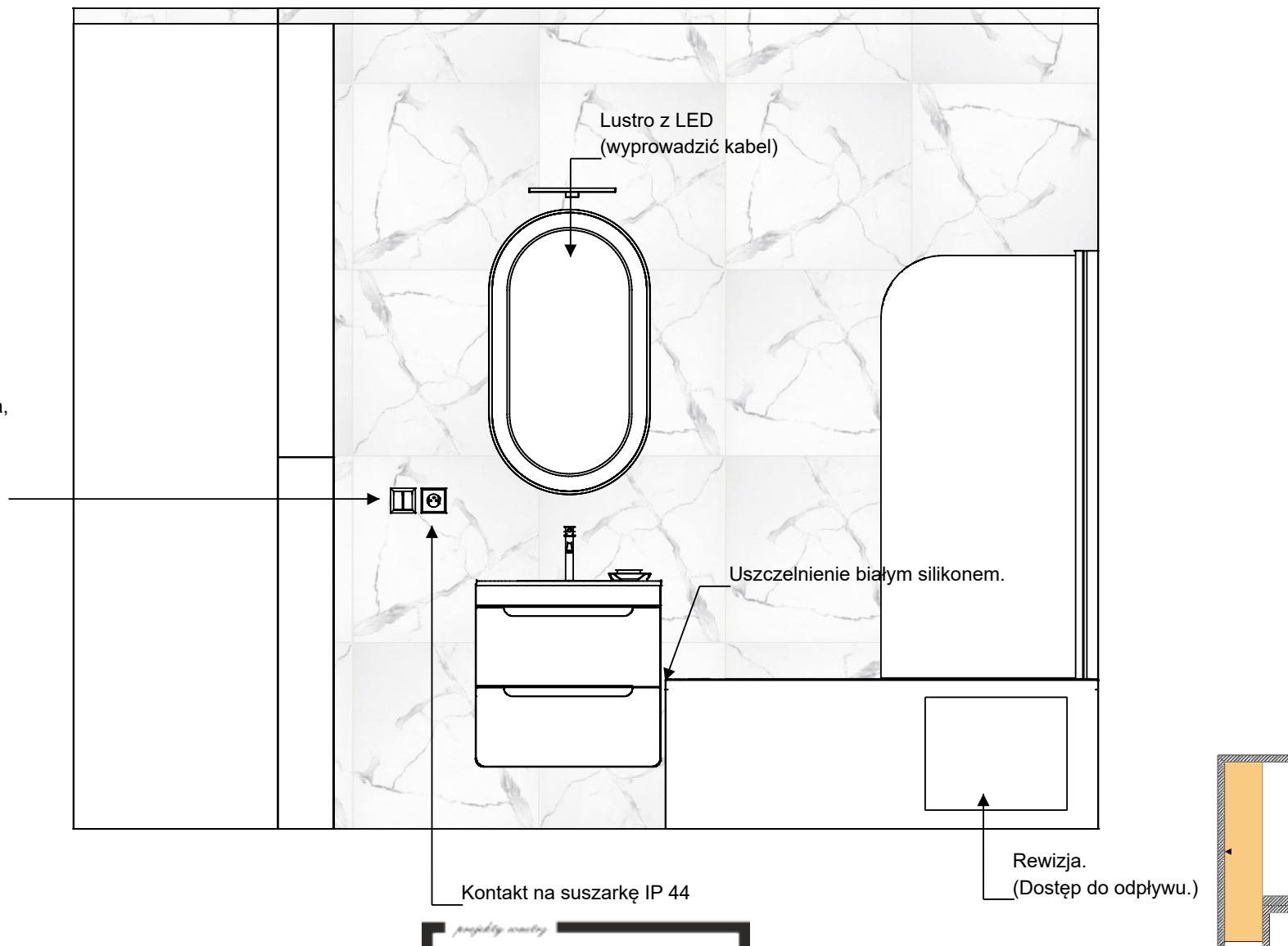
Dostosować wysokość do użytkowników.  
oraz funkcji baterii.  
Standard to h=120cm.



# Kład B

Włącznik: lewa- wentylacja,  
prawa- lustro.

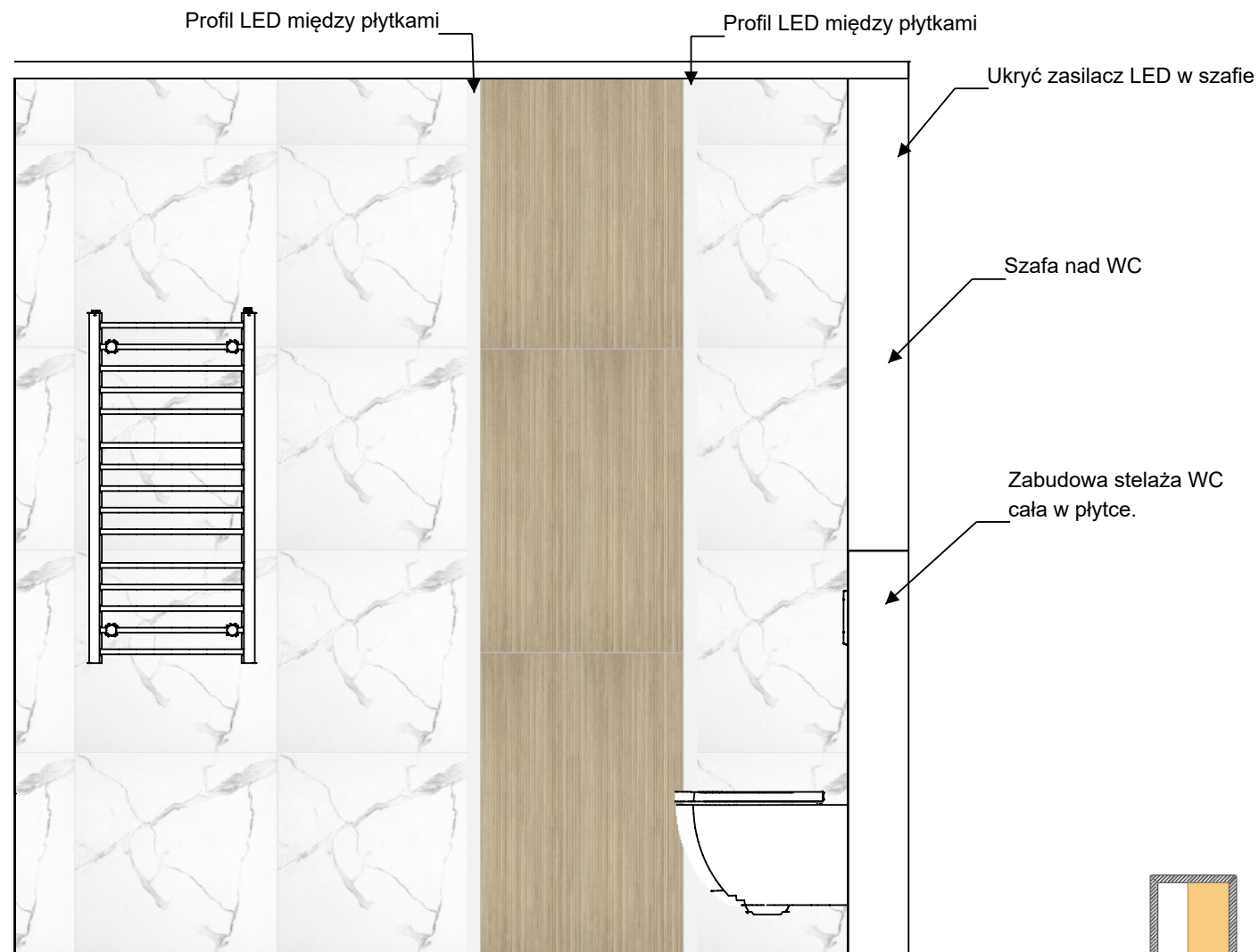
Wysokość: 110 cm



projekty4D.pl

Oliver Szlach

# Kład C



# Przekrój A-A



Dodatkowe informacje.

Cała łazienka na gruncie. Folie w płynie użyć w strefach mokrych czyli przy wannie oraz umywalce + cała pogłoga z cokołem na 10-15 cm i zatopioną taśmą hydroizolacyjną.

Taśma także w narożniku przy wannie.

Biały klej stosować do białych płytek. Reszta na szarym kleju.

Wzmocnić zabudowę przy stelażu WC.

Zamontować rewizję z płytką przy wannie z dostępem do odpływu.

Uszczelnić profile LED bezbarwnym silikonem.